

## أسئلة يجب طرحها

## الطبيب

- ما هي خبرتك في علاج سرطان الكبد؟
- كم عدد المرضى مثلي (من نفس العمر ونوع الجنس والعرق) الذين عالجتهم؟
- هل ستشاور مع الخبراء لمناقشة رعايتي؟
- مَن ستستشير؟

## عامة

- ما هي جميع خيارات العلاج الخاصة بي؟
- هل أنا مؤهل لإجراء تجربة سريرية؟
- ما العلاج الذي تنصح به ولماذا؟
- إذا لم أستطع الحصول على العلاج الموصى به، فماذا يحدث؟ ماذا يعني ذلك بالنسبة لي وصحتي في المستقبل؟
- كيف ستكون متابعة العلاج؟
- هل سيعالج هذا العلاج سرطان الخلايا الكبدية؟
- عن الدعم
- هل توجد مجموعات دعم لي ولأسرتي؟
- كيف يمكن أن تساعدني المستشفى/العيادة في إدارة تكاليف رعاية مرضى السرطان؟
- ما هي المجموعات التي يمكنني الاتصال بها للحصول على مزيد من الموارد؟

GLOBAL LIVER INSTITUTE 2021 ©

يقدم Global Liver Institute هذه المعلومات كخدمة. ليس المقصود أن تحل محل المتخصصين الطبيين أو توصيات فريق الرعاية الصحية الخاص بك. نقترح بشدة استشارة فريق الرعاية الصحية الخاص بك إذا كانت لديك أسئلة حول الرعاية الخاصة بك.

يتم توفير الدعم لهذا البرنامج من قبل

UC San Diego  
Moore's Cancer Center

UCSD MOORE'S CANCER CENTER  
community  
OUTREACH & ENGAGEMENT

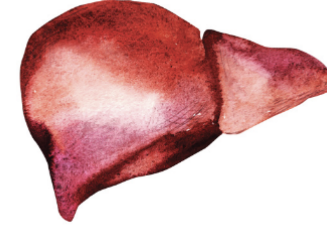
GLI GLOBAL  
LIVER  
INSTITUTE

دروس سرطان الكبد

فهم سرطان الخلايا الكبدية في مراحله المبكرة

## فهم سرطان الخلايا الكبدية في مراحله المبكرة

## ما هو الكبد؟



الكبد هو أكبر عضو في جسم الإنسان، بعد الجلد. فهو بحجم كرة القدم ويقع في الجزء الأيمن العلوي من البطن، تحت الحجاب الحاجز وفوق المعدة. للكبد أكثر من 500 وظيفة مثل:

معالجة المغذيات وتخزينها

إزالة الفضلات من الدم

ترشيح المواد الكيميائية وإزالة السموم

## ما هو سرطان الخلايا الكبدية في مراحله المبكرة؟

سرطان الخلايا الكبدية هو سرطان يظهر في خلايا الكبد الخلايا الكبدية هي خلايا الكبد الرئيسية وتقوم بمعظم العمل في الكبد للحفاظ على صحة الجسم.

هناك العديد من الأنظمة المختلفة لتحديد المرحلة. هناك نظامان شائعان الاستخدام في الولايات المتحدة هما: ورم خبيث العقدة الورمية (TNM) ونظام سرطان الكبد لعيادة برشلونة (BCLC).

سرطان الخلايا الكبدية هو مرض معقد ويحدث بشكل متكرر في سياق مرض كبدي آخر. بمجرد تشخيص سرطان الخلايا الكبدية، يحدد فريق الرعاية الصحية موضع السرطان في الكبد وإلى أي مدى انتشر المرض، إن وجد، باستخدام طريقة تسمى تحديد المرحلة. يوصى بالعلاج بناءً على مكان السرطان في الكبد. يختلف كل نوع من أنواع سرطان الكبد، ومن المهم العمل مع فريق متعدد التخصصات لوضع خطة علاج مخصصة لاحتياجات كل فرد.

تشير المرحلة المبكرة من سرطان الخلايا الكبدية عمومًا إلى السرطان الموجود في الكبد ويمكن علاجه أو إدارته بالجراحة أو الزرع. بالنسبة للأشخاص الذين يعانون من سرطان الخلايا الكبدية في مرحلة مبكرة للغاية، يمكن النظر في الاجتثاث والقطع.

## اعتبارات العلاج للمراحل المبكرة من سرطان الخلايا الكبدية

تشمل أنواع الجراحة التي تزيل السرطان ما يلي:

الاستئصال أو الاستئصال الجزئي للكبد - عملية جراحية لإزالة الجزء المصاب بورم أو أورام سرطانية من الكبد

- زراعة الكبد - عملية جراحية لإزالة كبد شخص واستبداله بكبد متبرع به

إذا كان الشخص يتمتع بصحة جيدة لإجراء الجراحة، فيمكن إزالة هذه السرطانات تمامًا عن طريق الجراحة أو علاجها بزراعة الكبد.

إذا كان زرع الكبد خيارًا، فيمكن استخدام علاج التجسير أثناء انتظار عملية الزرع للسيطرة على انتشار السرطان. قد يشمل علاج التجسير الاجتثاث أو الإصمام أو العلاج الإشعاعي أو العلاج الجهازي.

إذا تم تشخيصك أنت أو أحد أفراد أسرتك بسرطان الخلايا الكبدية، فقد يكون هذا وقتًا مؤلمًا وصعبًا. تذكر، أنت لست وحدك. GLI هنا ومتاحة لتزويدك بالموارد والمعلومات والدعم.

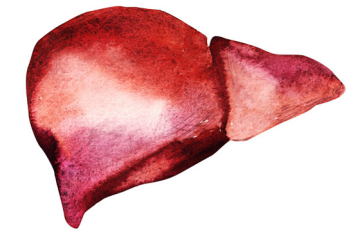
تحدث إلى طبيبك لمعرفة ما إذا كنت مؤهلاً لإجراء تجربة سريرية.

GLI GLOBAL  
LIVER  
INSTITUTE

دروس سرطان الكبد

فهم سرطان الخلايا الكبدية في مراحله المبكرة

## فهم سرطان الخلايا الكبدية الوسيط



## ما هو الكبد؟

الكبد هو أكبر عضو في جسم الإنسان، بعد الجلد. فهو بحجم كرة القدم ويقع في الجزء الأيمن العلوي من البطن، تحت الحجاب الحاجز وفوق المعدة. للكبد أكثر من 500 وظيفة مثل:

معالجة المغذيات وتخزينها

إزالة الفضلات من الدم

ترشيح المواد الكيميائية وإزالة السموم

## ما هو سرطان الخلايا الكبدية الوسيطة؟

سرطان الخلايا الكبدية هو سرطان يظهر في خلايا الكبد الخلايا الكبدية هي خلايا الكبد الرئيسية وتقوم بمعظم العمل للكبد للحفاظ على صحة الجسم.

سرطان الخلايا الكبدية هو مرض معقد ويحدث بشكل متكرر في سياق مرض كبدي آخر. بمجرد تشخيص سرطان الخلايا الكبدية، يحدد فريق الرعاية الصحية موضع السرطان في الكبد وإلى أي مدى انتشر المرض، إن وجد، باستخدام طريقة تسمى تحديد المرحلة. يوصى بالعلاج بناءً على مكان السرطان في الكبد. يختلف كل نوع من أنواع سرطان الكبد، ومن المهم العمل مع فريق متعدد التخصصات لوضع خطة علاج متخصصة لاحتياجات كل فرد.

يشير سرطان الخلايا الكبدية الوسيطة عمومًا إلى سرطانات الكبد الأولية التي لم تنتشر إلى الغدد الليمفاوية أو الأعضاء البعيدة ولكن لا يمكن إزالتها بالكامل عن طريق الجراحة. في كثير من الأحيان يمكن علاج هذه الأورام وإدارتها عن طريق الاجتثاث والإصمام والعلاج الإشعاعي.

إذا تم تشخيصك أنت أو أحد أفراد أسرتك بسرطان الخلايا الكبدية، فقد يكون هذا وقتًا مؤلمًا وصعبًا. تذكر، أنت لست وحدك. GLI هنا و متاح لتزويدك بالموارد والمعلومات والدعم.

هناك العديد من الأنظمة المختلفة لتحديد المرحلة. هناك نظامان شائعان الاستخدام في الولايات المتحدة هما: ورم خبيث العقدة الورمية (TNM) ونظام سرطان الكبد لعيادة برشلونة (BCLC).

## علاج لسرطان الخلايا الكبدية الوسيط

## الاجتثاث

الاجتثاث هو علاج موضعي يدمر أورام الكبد دون إزالتها وهو مثالي للأشخاص الذين يعانون من أورام صغيرة وعندما لا تكون الجراحة خيارًا جيدًا. أنواع الاجتثاث:

الاجتثاث بالترددات الراديوية (RFA) - يتم باستخدام موجات الراديو عالية الطاقة

الاجتثاث بالموجات الدقيقة (MWA) - يتم باستخدام الموجات الكهرومغناطيسية

تشمل الآثار الجانبية المحتملة للاجتثاث آلام البطن والغثيان والقيء والإسهال وفقدان الشهية.

## الإصمام

الإصمام هو إجراء يتم فيه حقن مواد معينة مباشرة في الشريان المؤدي إلى ورم في الكبد لقتل الخلايا السرطانية. يتم استخدام الإصمام بشكل متكرر في الأشخاص المصابين بأورام كبيرة للغاية بحيث لا يمكن علاجها عن طريق الاجتثاث والذين لديهم وظائف كبد كافية. أنواع الإصمام:

الإصمام عبر الشريان (TAE) - يتم باستخدام الجسيمات

الإصمام الكيميائي عبر الشرايين (TACE) - يتم إجراؤه باستخدام الإصمام الكيميائي

الإصمام الكيميائي للخرز المصفى للأدوية (DEB-TACE) - يتم باستخدام حبات صغيرة مملوءة بالعلاج الكيميائي

الإصمام الإشعاعي - يتم باستخدام حبيبات مشعة (كرات مجهرية) ينبعث منها الإشعاع

تشمل الآثار الجانبية المحتملة للإصمام ألم البطن والغثيان والقيء وحمى منخفضة الدرجة والخمول والتعب والقرحة.

## العلاج الإشعاعي

يستخدم العلاج الإشعاعي أشعة أو جزيئات عالية الطاقة لقتل الخلايا السرطانية. أنواع الإشعاع:

العلاج الإشعاعي الخارجي (EBRT) - يتم إجراؤه باستخدام فوتونات الأشعة السينية ويتم إيصاله من خارج الجسم

العلاج الإشعاعي التجسيمي للجسم (SBRT) - يتم إجراؤه باستخدام فوتونات الأشعة السينية ولكن بجرعات أعلى بكثير خلال فترة زمنية أقصر

تشمل الآثار الجانبية المحتملة للعلاج الإشعاعي تغيرات الجلد في المناطق المعرضة للإشعاع والتي تتراوح من الاحمرار إلى التقرحات والتقشير، والغثيان والقيء، والتعب، والإسهال، وفقدان الشهية.

تحدث إلى طبيبك لمعرفة ما إذا كنت مؤهلاً لإجراء تجربة سريرية.

## أسئلة يجب طرحها

## الطبيب

• ما هي خبرتك في علاج سرطان الكبد؟

كم عدد المرضى مثلي (من نفس العمر ونوع الجنس والعرق) الذين عالجتهم؟

هل ستستأور مع الخبراء لمناقشة رعايتي؟  
مَن ستستشير؟

## عامة

ما هو تشخيصي؟

أين السرطان في كبدي؟ هل هو في موضع آخر في جسدي؟

ما مدى صحة كبدي؟

مَن يمكنه مساعدتي في جمع سجلاتي للحصول على رأي ثانٍ؟

## عن العلاج

• ما هي جميع خيارات العلاج الخاصة بي؟

هل أنا مؤهل لإجراء تجربة سريرية؟

ما العلاج الذي تنصح به ولماذا؟

إذا لم أستطع الحصول على العلاج الموصى به، فماذا يحدث؟ ماذا يعني ذلك بالنسبة لي وصحتي في المستقبل؟

كيف ستكون متابعة العلاج؟

## عن الدعم

• هل توجد مجموعات دعم لي ولأسرتي؟

كيف يمكن أن تساعدني المستشفى/العيادة في إدارة تكاليف رعاية مرضى السرطان؟

ما هي المجموعات التي يمكنني الاتصال بها للحصول على مزيد من الموارد؟

© 2021 GLOBAL LIVER INSTITUTE

يقدم Global Liver Institute هذه المعلومات كخدمة. ليس المقصود أن تحل محل المتخصصين الطبيين أو توصيات فريق الرعاية الصحية الخاص بك. نقترح بشدة استشارة فريق الرعاية الصحية الخاص بك إذا كانت لديك أسئلة حول الرعاية الخاصة بك.

يتم توفير الدعم لهذا البرنامج من قبل

## فهم سرطان الخلايا الكبدية النقيلي

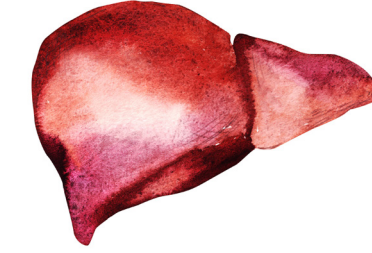
## ما هو الكبد؟

الكبد هو أكبر عضو في جسم الإنسان، بعد الجلد. فهو بحجم كرة القدم ويقع في الجزء الأيمن العلوي من البطن، تحت الحجاب الحاجز وفوق المعدة. للكبد أكثر من 500 وظيفة مثل:

معالجة المغذيات وتخزينها

إزالة الفضلات من الدم

ترشيح المواد الكيميائية وإزالة السموم



## ما هو سرطان الخلايا الكبدية النقيلي؟

سرطان الخلايا الكبدية هو سرطان يظهر في خلايا الكبد الخلايا الكبدية هي خلايا الكبد الرئيسية وتقوم بمعظم العمل للكبد للحفاظ على صحة الجسم.

سرطان الخلايا الكبدية هو مرض معقد ويحدث بشكل متكرر في سياق مرض كبدي آخر. بمجرد تشخيص سرطان الخلايا الكبدية، يحدد فريق الرعاية الصحية موضع السرطان في الكبد وإلى أي مدى انتشر المرض، إن وجد، باستخدام طريقة تسمى تحديد المرحلة. يوصى بالعلاج بناءً على مكان السرطان في الكبد. يختلف كل نوع من أنواع سرطان الكبد، ومن المهم العمل مع فريق متعدد التخصصات لوضع خطة علاج مخصصة لاحتياجات كل فرد.

سرطان الخلايا الكبدية النقيلي أو المتقدم هو السرطان الذي انتشر إلى الغدد الليمفاوية أو الأعضاء الأخرى خارج الكبد. ينصح بالعلاج الجهازي ويتم إعطاؤه عن طريق الحبوب أو عن طريق الحقن في مجرى الدم. تشمل أنواع العلاج الجهازي المستخدمة بشكل متكرر في الولايات المتحدة مثبطات كيناز والأجسام المضادة وحيدة النسيلة والعلاج المناعي.

إذا تم تشخيصك أنت أو أحد أفراد أسرتك بسرطان الخلايا الكبدية، فقد يكون هذا وقتًا مؤلمًا وصعبًا. تذكر، أنت لست وحدك. GLI هنا ومتاحة لتزويدك بالموارد والمعلومات والدعم.

هناك العديد من الأنظمة المختلفة لتحديد المرحلة. هناك نظامان شائعان الاستخدام في الولايات المتحدة هما: ورم خبيث العقدة الورمية (TNM) ونظام سرطان الكبد لعيادة برشلونة (BCLC).

## علاج سرطان الخلايا الكبدية النقيلي

## مثبطات كيناز

تعمل مثبطات كيناز على منع الكينازات، وهي بروتينات تحمل إشارات مهمة إلى مركز التحكم في الخلية، لوقف نمو السرطان. يتم إعطاء هذه الأدوية في شكل حبوب.

تشمل أمثلة مثبطات كيناز سورافينب (Nexavar®)، ولينفاتينب (Lenvima®)، وريجورافينب (Stivarga®)، وكابوزاتينب (Cabometyx®).

تشمل الآثار الجانبية المحتملة التعب، وفقدان الشهية، ومتلازمة اليد والقدم، وارتفاع ضغط الدم، وفقدان الوزن، والإسهال، وآلام البطن.

## الأجسام المضادة وحيدة النسيلة

الأجسام المضادة وحيدة النسيلة هي نسخ معملية من بروتينات الجهاز المناعي التي تمنع الورم من تكوين أوعية دموية جديدة، وبالتالي يتم تجويع الخلايا السرطانية وتموت. يتم حقن هذه الأدوية في الوريد في المستشفى أو مكتب الطبيب على مدار فترة زمنية.

تشمل أمثلة الأجسام المضادة أحادية النسيلة بيفاسيزوماب (Avastin®)، الذي يُعطى بالاشتراك مع أتيزوليزوماب (Tecentriq®)، وراموسيروماب (Cyramza®).

تشمل الآثار الجانبية المحتملة ارتفاع ضغط الدم، والتعب (الإرهاق)، والنزيف، وانخفاض عدد خلايا الدم البيضاء (مع زيادة خطر الإصابة بالعدوى)، والصداع، وتقرحات الفم، وفقدان الشهية، والإسهال، ومع وجود راموسيروماب هناك خطر متزايد للإصابة باعتلال الدماغ.

## العلاج المناعي

يستخدم العلاج المناعي الأدوية لمساعدة الجهاز المناعي للشخص في العثور على الخلايا السرطانية وتدميرها. يتم حقن هذه الأدوية في الوريد في المستشفى أو عيادة الطبيب على مدار فترة زمنية.

تشمل أمثلة العلاج المناعي أتيزوليزوماب (Tecentriq®)، الذي يُعطى بالاشتراك مع بيفاسيزوماب (Avastin®)، وبيمبروليزوماب (Keytruda®)، ونيفولوماب (Opdivo®)، الذي يُعطى مع إيبيليموماب (Yervoy®).

تشمل الآثار الجانبية المحتملة الشعور بالتعب أو الضعف، والحمى، والسعال، والغثيان، والحكة، والطفح الجلدي، وفقدان الشهية، وآلام العضلات أو المفاصل، والإمساك أو الإسهال، والأحداث المناعية - حيث يهاجم الجسم أعضاء أخرى في الجسم بسبب العلاج المناعي.

## الرعاية الداعمة

يعتقد الكثير من الناس أن الرعاية التلطيفية هي رعاية الحالات النهائية. الاثنان متشابهان لأن هدفهما هو توفير الراحة والرعاية للأشخاص المصابين بمرض. يمكن تقديم الرعاية التلطيفية في أي عمر وفي أي مرحلة من مراحل المرض. رعاية الحالات النهائية منهم هي رعاية طبية لمساعدة شخص مصاب بمرض لا شفاء منهم على العيش بشكل جيد لأطول فترة ممكنة.

تحدث إلى طبيبك لمعرفة ما إذا كنت مؤهلاً لإجراء تجربة سريرية.

## أسئلة يجب طرحها

## الطبيب

• ما هي خبرتك في علاج سرطان الخلايا الكبدية المتقدم؟

كم عدد المرضى مثلي (من نفس العمر ونوع الجنس والعرق) الذين عالجتهم؟

هل ستشاور مع الخبراء لمناقشة رعايتي؟  
مَن ستستشير؟

## عن الدعم

• هل توجد مجموعات دعم لي ولأسرتي؟

كيف يمكن أن تساعدني المستشفى/العيادة في إدارة تكاليف رعاية مرضى السرطان؟

ما هي الموارد الأخرى المتاحة لي؟

عندما يحين الوقت، كيف ستساعدني في الانتقال إلى رعاية الحالات النهائية؟

## عامة

• في أي جزء من جسدي يوجد السرطان؟

مَن يمكنه مساعدتي في جمع سجلاتي للحصول على رأي ثانٍ؟

## نبذة عن العلاج

• ما هي جميع خيارات العلاج الخاصة بي؟

هل أنا مؤهل لإجراء تجربة سريرية؟

ما العلاج الذي تتصح به ولماذا؟

إذا لم أستطع الحصول على العلاج الموصى به، فماذا يحدث؟ ماذا يعني ذلك بالنسبة لي وصحتي في المستقبل؟

ما الذي تتصح به كخيار علاجي إذا توقف العلاج الأول عن مفعوله؟

كيف سنعلم ما إذا كان العلاج ناجحًا؟

© 2021 GLOBAL LIVER INSTITUTE

يقدم Global Liver Institute هذه المعلومات كخدمة. ليس المقصود أن تحل محل المتخصصين الطبيين أو توصيات فريق الرعاية الصحية الخاص بك. نقترح بشدة استشارة فريق الرعاية الصحية الخاص بك إذا كانت لديك أسئلة حول الرعاية الخاصة بك.

يتم توفير الدعم لهذا البرنامج من قبل

UC San Diego  
Moore's Cancer Center

UCSD MOORE'S CANCER CENTER  
community  
OUTREACH & ENGAGEMENT

GLI GLOBAL  
LIVER  
INSTITUTE

دروس سرطان الكبد

فهم سرطان الخلايا الكبدية النقيلي

UC San Diego  
Moore's Cancer Center

UCSD MOORE'S CANCER CENTER  
community  
OUTREACH & ENGAGEMENT

GLI GLOBAL  
LIVER  
INSTITUTE

دروس سرطان الكبد

فهم سرطان الخلايا الكبدية النقيلي

GLI GLOBAL  
LIVER  
INSTITUTE

دروس سرطان الكبد

فهم سرطان الخلايا الكبدية النقيلي